



# WIR ALLE LEBEN DAVON



Unser Waldprogramm setzt sich aus mehreren Teilbausteinen zusammen, die flexibel miteinander kombinierbar sind und je nach Bedarf zeitlich und inhaltlich angepasst werden können.



## **Blätter – Früchte – Rinde** *Outdoor und Indoor*

Den weißen Stamm der Birke erkennst du sicher auf Anhieb. Aber wie sieht es mit den anderen Bäumen aus? Ist der Stamm einer Rotbuche wirklich rot? Wie sehen die Früchte einer Hainbuche aus? Und blühen Nadelbäume eigentlich auch?



## **Tierspuren** *Outdoor und Indoor*

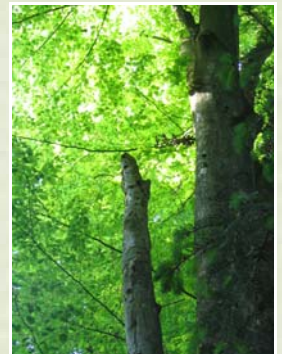


Hast du schon einmal eine Spechtschmiede gesehen? Wir begeben uns auf Spurensuche und entdecken die unterschiedlichsten Zeichen der Waldbewohner.



## **Baumhöhlen und ihre Bewohner** *Outdoor und Indoor*

Bei diesem Baustein erfährst du wie Baumhöhlen entstehen, wer alles drin wohnt und warum Höhlenbäume so wichtig sind. Außerdem spielen und basteln wir Interessantes zum Thema Specht & Co.



## **Ökosystem Boden** *Outdoor und Indoor*

Boden = Dreck? Wir besuchen die Humusfabrikanten, erforschen ihren dunklen Lebensraum und erfahren, wo das ganze Laub vom letzten Herbst geblieben ist.



## **Lichtungen – Dachfenster des Waldes** *Outdoor*

Was ist auf einer Lichtung anders als im geschlossenen Wald? Es gibt mehr Licht und keine großen Bäume? Stimmt, aber das ist noch längst nicht alles! Wir gehen den Unterschieden zwischen Wald und Lichtung physikalisch, chemisch und biologisch auf den Grund.



**Kontakt:** Mag. Carmen Dandl-Zwetti  
**Mobil:** 0676/36 00 571  
**e-mail:** [carmen.dandl-zwetti@biogroup.at](mailto:carmen.dandl-zwetti@biogroup.at)